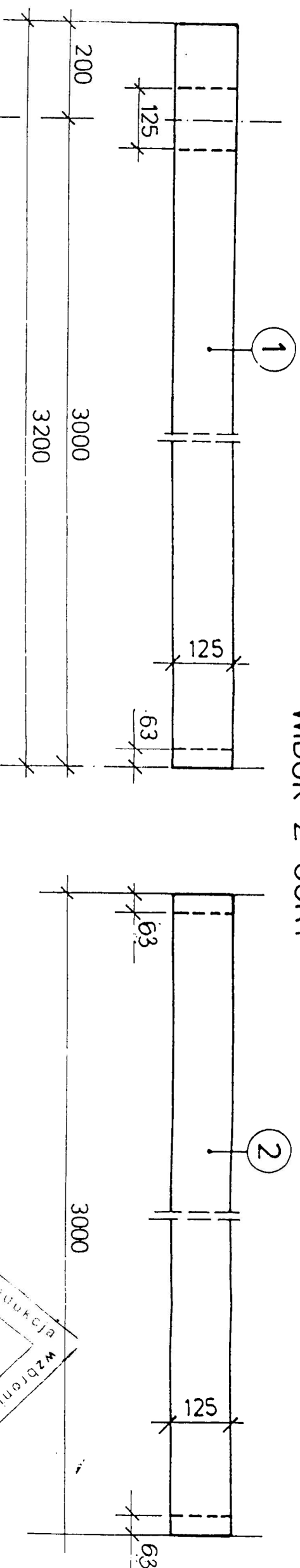
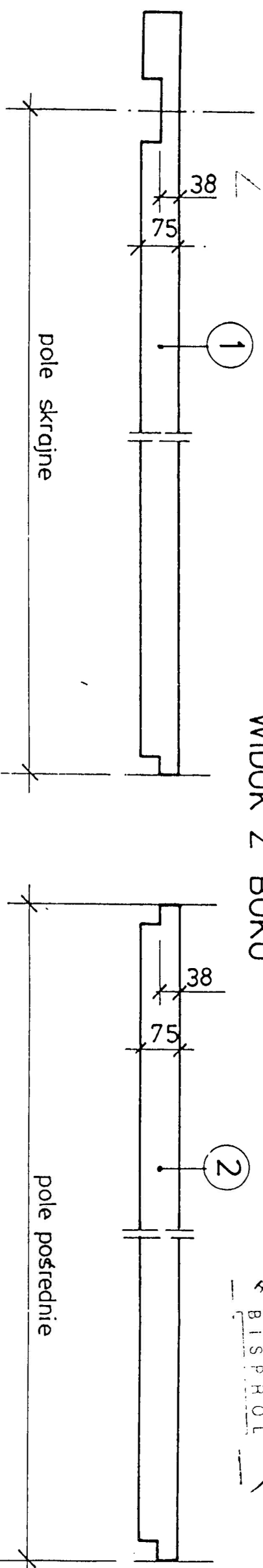


WIDOK Z GÓRY



WIDOK Z BOKU



WYKAZ MATERIAŁÓW NA JEDNO POLE

DREWNO KLASY C-30

DREWNO KLASY C-30

NR	PRZEKRÓJ mm	DŁUGOŚĆ mm	ILOŚĆ szt.	OBJĘTOŚĆ m ³
1	75×125	3200	1	0,03
POLE SKRAJNE			RAZEM	0,03

NR	PRZEKRÓJ mm	DŁUGOŚĆ mm	ILOŚĆ szt.	OBJĘTOŚĆ m ³
2	75×125	3000	1	0,028
POLE POŚREDNIE			RAZEM	0,028

EK-7528		Nr archiwalny	8121	Nr rys.	47	Przedmiot rysunku	
Specjalność	KONSTRUKCJA	nr upr.	data	1 : 10	DŹWIGAR L=12,0m		
Projektant		nr upr.	data	podpis			
mgr inż. J. WOLIŃSKI		1969/58	06.98	<i>[Signature]</i>			
Sprawdzający		nr upr.	data	podpis			
inż. W. WOJCIECHOWSKI		803/72	06.98	<i>[Signature]</i>	PŁATEW KALENICOWA		

The drawing consists of two main parts: a top view labeled 'WIDOK Z GÓRY' and a bottom view labeled 'WIDOK Z DOŁU'.

WIDOK Z GÓRY (Top View): This view shows the layout of the roof panels from above. It features a central section with a width of 3000 units, flanked by edge sections. Dimensions for panel spacing are given as 125, 25, 75, 25, and 125. The panel width is indicated as 160. Two circular callouts, labeled '1' and '2', point to specific areas of the roof structure. Nail specifications are noted as '4,0 x 110'.

WIDOK Z DOŁU (Bottom View): This view shows the roof structure from below. It includes dimensions for the spacing between structural elements, such as 60, 60, and 400. Circular callouts labeled '3' point to specific components. The text 'pole skrajne' (edge field) and 'pola pośrednie' (intermediate fields) are used to describe different sections of the roof. Nail specifications '4,0 x 110' are also present.

a - SZEROKOŚĆ PASA GÓRNEGO DŹWIGARA
W MIEJSCU OPARCIA PŁATWI

NR	PRZEKRÓJ mm	DLUGOŚĆ mm	ILUŚĆ szt.	OBJĘTOŚĆ m ³
2	38×125	4200	2	0,0399
3	38×125	160	6	0,0046
POLE SKRAJNE			RAZEM	0,0445

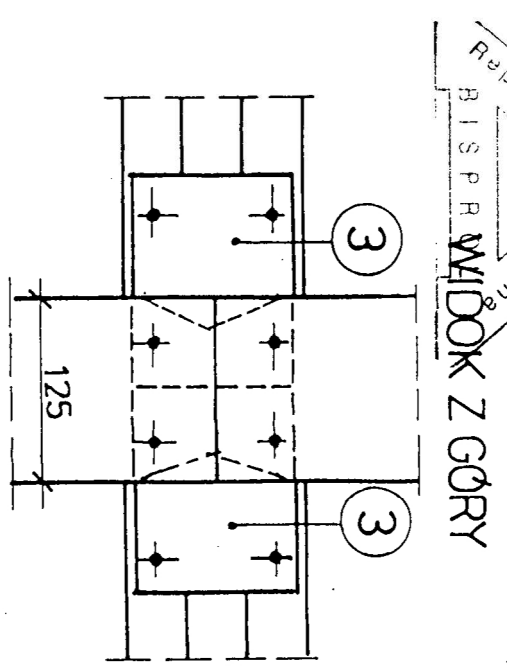
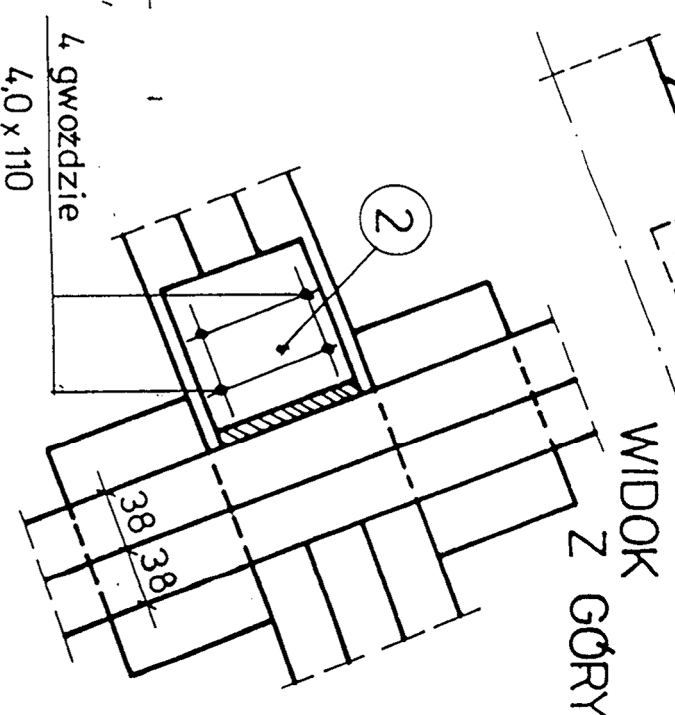
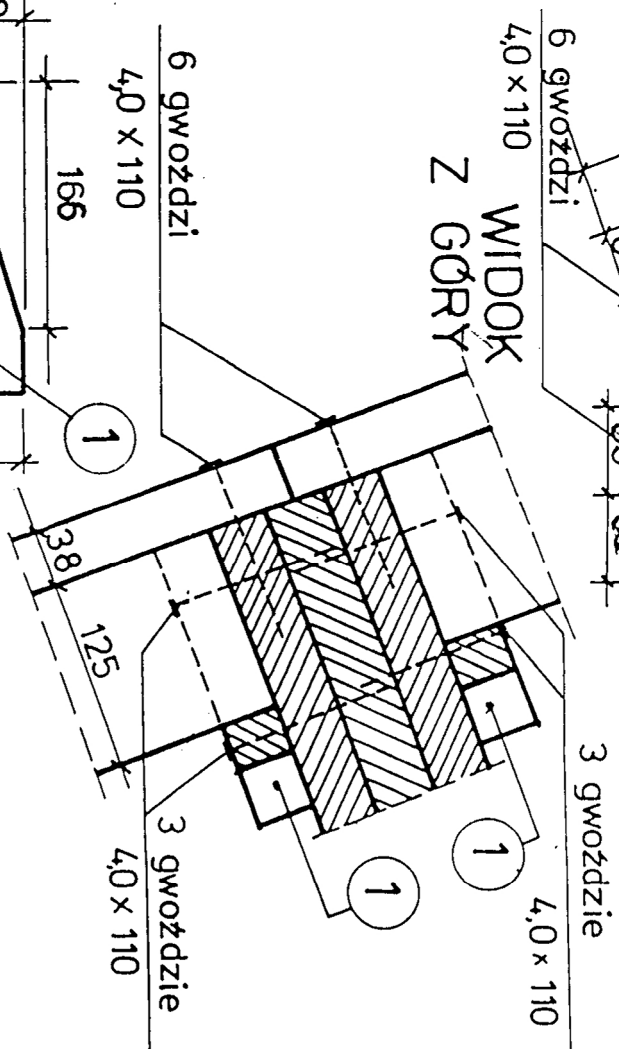
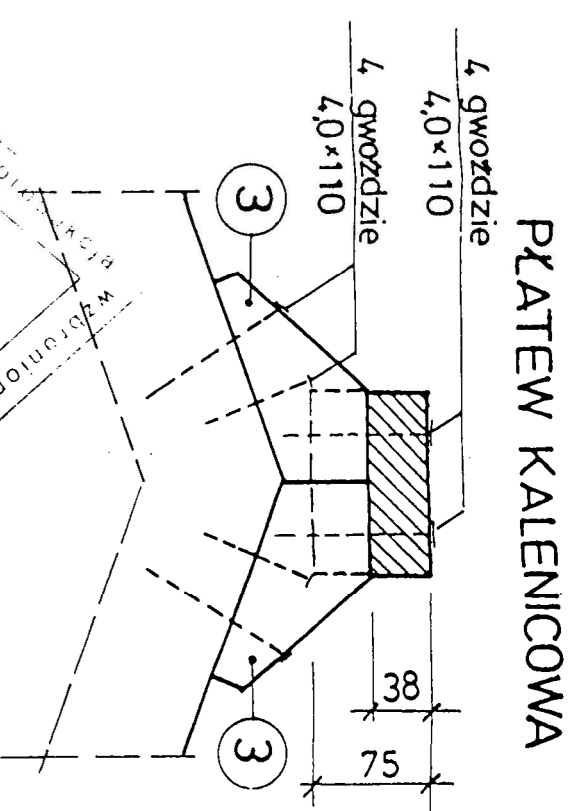
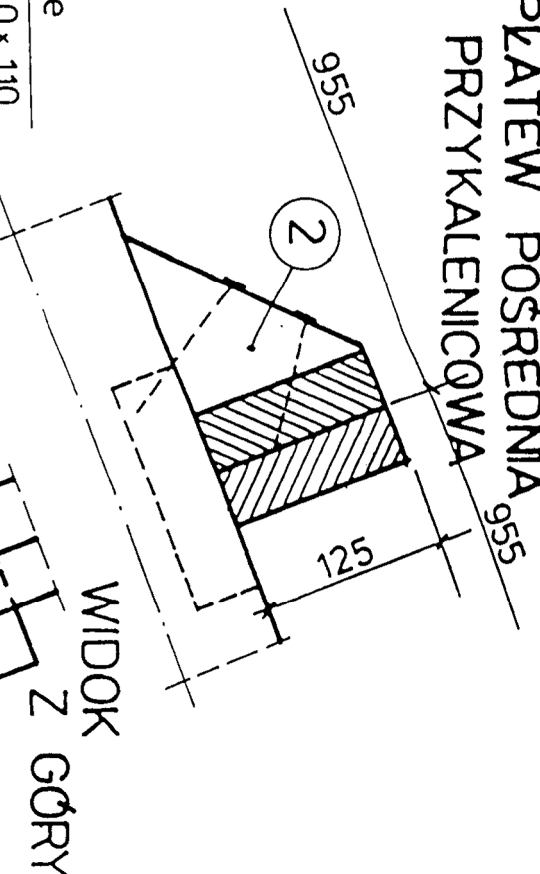
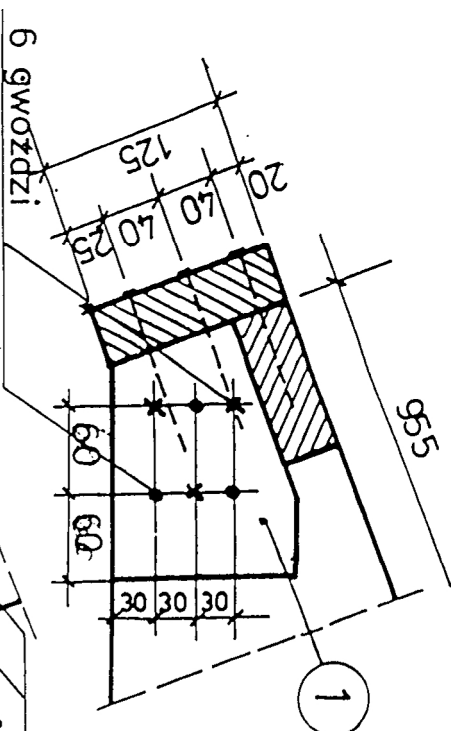
NR	PRZEKRÓJ mm	DLUGOŚĆ mm	ILOŚĆ szt.	OBJĘTOŚĆ m ³
1	38×125	3800	2	0,0361
3	38×125	160	4	0,0031
POLE POŚREDNIE				RAZEM
				0,0392

WYMIARY mm	ILOŚĆ szt.	MASA 1000szt. kg	MASA kg
4,0 × 110	24	11,50	0,276
POLE SKRAJNE		RAZEM	0,276

WYMIARY mm	ILOŚĆ szt.	MASA 1000 szt. kg	MASA kg
4,0×110	32	11,50	0,368
POLE POŚREDNIE		RAZEM	0,368

EK-7528		Nr archiwalny	8121	Nr rys.	48	Przedmiot rysunku
Specjalność		KONSTRUKCJA		Skala	1:10	DŹWIGAR L=12,0m PŁATEW PRZYKALENICOWA
Projektant :			nr upr.	data	podpis	
mgr inż. J. WOLIŃSKI			1969/58	06.98	<i>[Signature]</i>	
Sprawdzający :			nr upr.	data	podpis	
inż. W. WOJCIECHOWSKI			803/72	06.98	<i>[Signature]</i>	

PLATEW POŚREDNIA⁹⁵⁵
I PRZYKALNICQWA



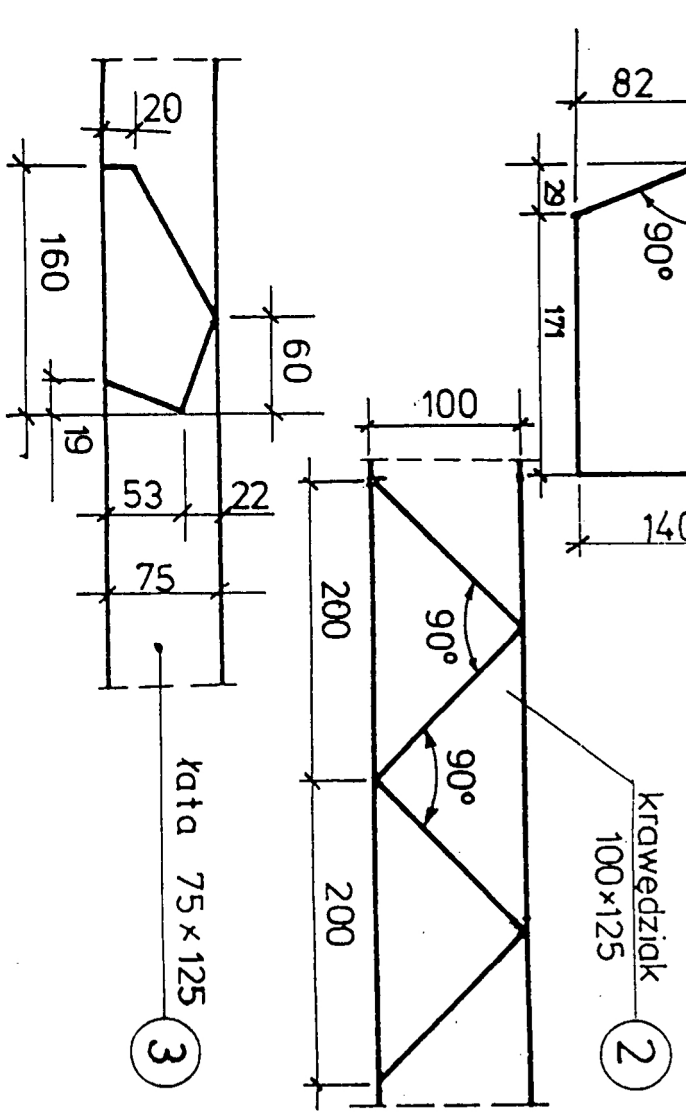
WYKAZ MATERIAŁÓW NA JEDNO POLE

DREWNO KLASY C-30				
NR	PRZEKROJ mm	DŁUGOŚĆ mm	IŁOŚĆ szt.	OBJĘTOŚĆ m ³
1	38×140	200	6	0,00638
2	100×125×0,5×200		21	0,02625
3	75×125	160	3	0,0045
POLE SKRAJNE			RAZEM	0,03713

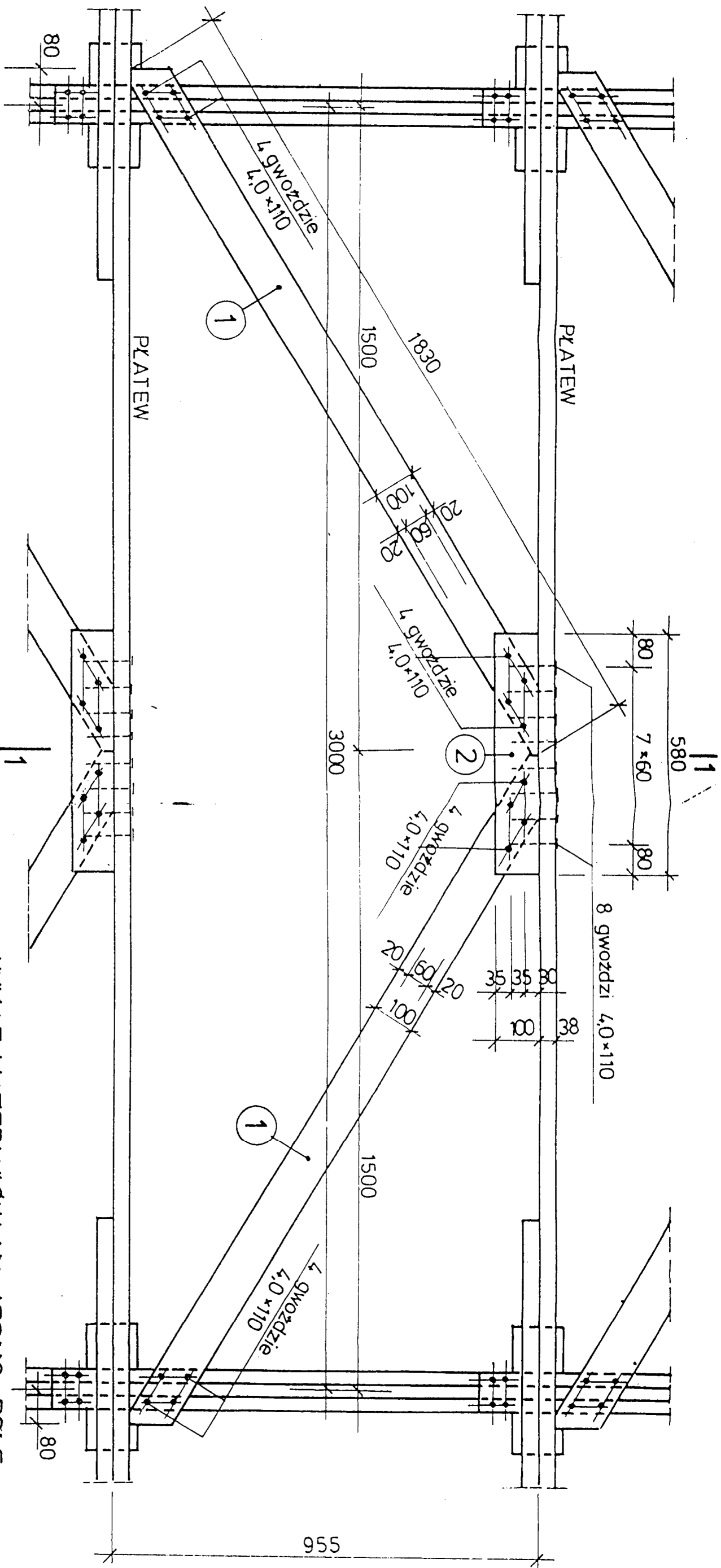
DREWNO KLASY C-30				
NR	PRZEKROJ mm	DLUGOŚĆ mm	ILOŚĆ szt.	OBJĘTOŚĆ m ³
1	38×140	200	4	0,00426
2	100×125×0,5×200		14	0,0175
3	75×125	160	2	0,003
POLE POŚREDNIE RAZEM				0,02476

GWÓZDZIE			
WYMIARY mm	ILOŚĆ szt.	MASA 1000 szt. kg	MASA kg
4,0×110	138	11,5	1,587
POLE SKRAJNE		RAZEM	1,587

GWOŹDZIE			
WYMIARY mm	IŁOŚĆ szt.	MASA 1000 szt. kg	MASA kg.
4,0 × 110	92		1,058
POLE POŚREDNIE		RAZEM.	1,058



EK-7528		Nr archiwalny	8121	Nr rys.	49	Przedmiot rysunku
Specjalność	KONSTRUKCJA	Skala	1:5	DZWIGAR L=12.0 m		
Projektant:		nr upr.	data	podpis		
mgr inż. J. WOLINSKI		1969/58	06.98	<i>[Signature]</i>		
Sprawdzający:		nr upr.	data	podpis		
inż. W. WOJCIECHOWSKI		803/72	06.98	<i>[Signature]</i>		
					OPARCIE PŁATWI NA DZWIGARZE	



WYKAZ MATERIAŁÓW NA JEDNO POLE

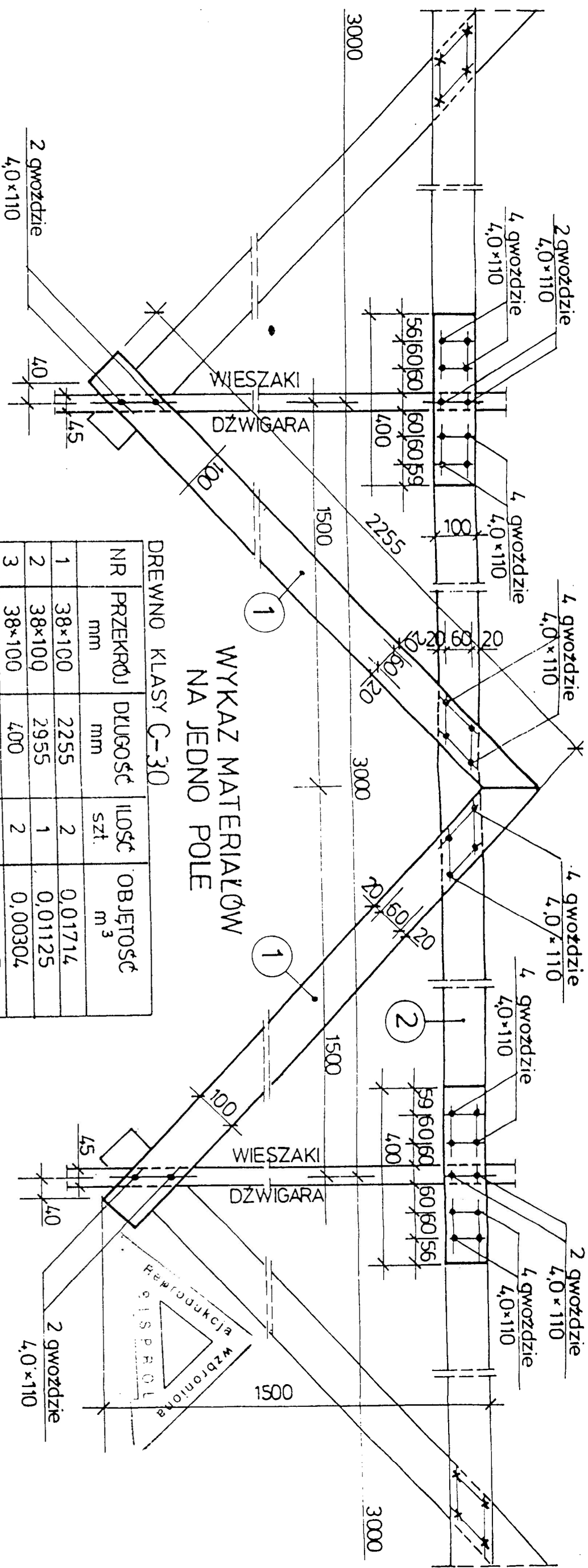
DREWNO KLASY C-30

NR	PRZEKRÓJ mm	DŁUGOŚĆ mm	ILOŚĆ szt.	OBJĘTOŚĆ m ³
1	38x100	1830	24	0,1669
2	38x100	580	12	0,0265
RAZEM				0,1934

GWOŹDZIE

WYMIARY mm	ILOŚĆ szt.	MASA 1000 szt. kg	MASA kg
4,0 x 110	288	11,5	3,312
RAZEM			3,312

EK-7528	Nr archiwalny 8121	Nr rys. 50	Przedmiot rysunku
Specjalność	KONSTRUKCJA	Skala 1:10	DŹWIGAR L=120 m
Projektant:	nr upr.	data	podpis
mgr inż. J. WOLIŃSKI	1969/58	06.98	[signature]
Sprawdzający:	nr upr.	data	podpis
inż. W. WOJCIECHOWSKI	803/72	06.98	[signature]
STEŻENIE POŁĄCZOWE			



WYKAZ MATERIAŁÓW NA JEDNO POLE

DREWNO KLASY C-30

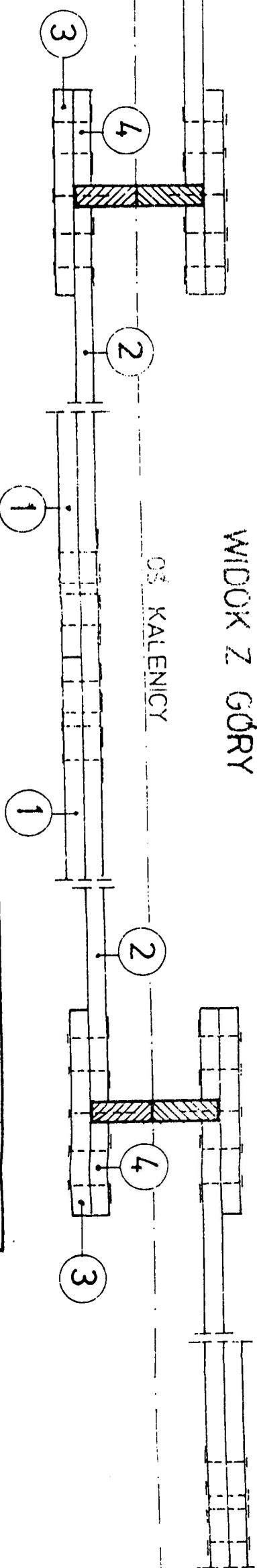
NR	PRZEKRÓJ mm	DŁUGOŚĆ mm	ILOŚĆ szt.	OBJĘTOŚĆ m ³
1	38x100	2255	2	0,01714
2	38x100	2955	1	0,01125
3	38x100	400	2	0,00304
4	38x100	180	2	0,00137
RAZEM				0,03280

GWOŹDZIE

WYMIARY mm	ILOŚĆ szt.	MASA 1000 szt. kg	MASA kg
4,0x110	32	11,5	0,368
RAZEM			0,368

WIDOK Z GÓRY

0,5 KALENICY



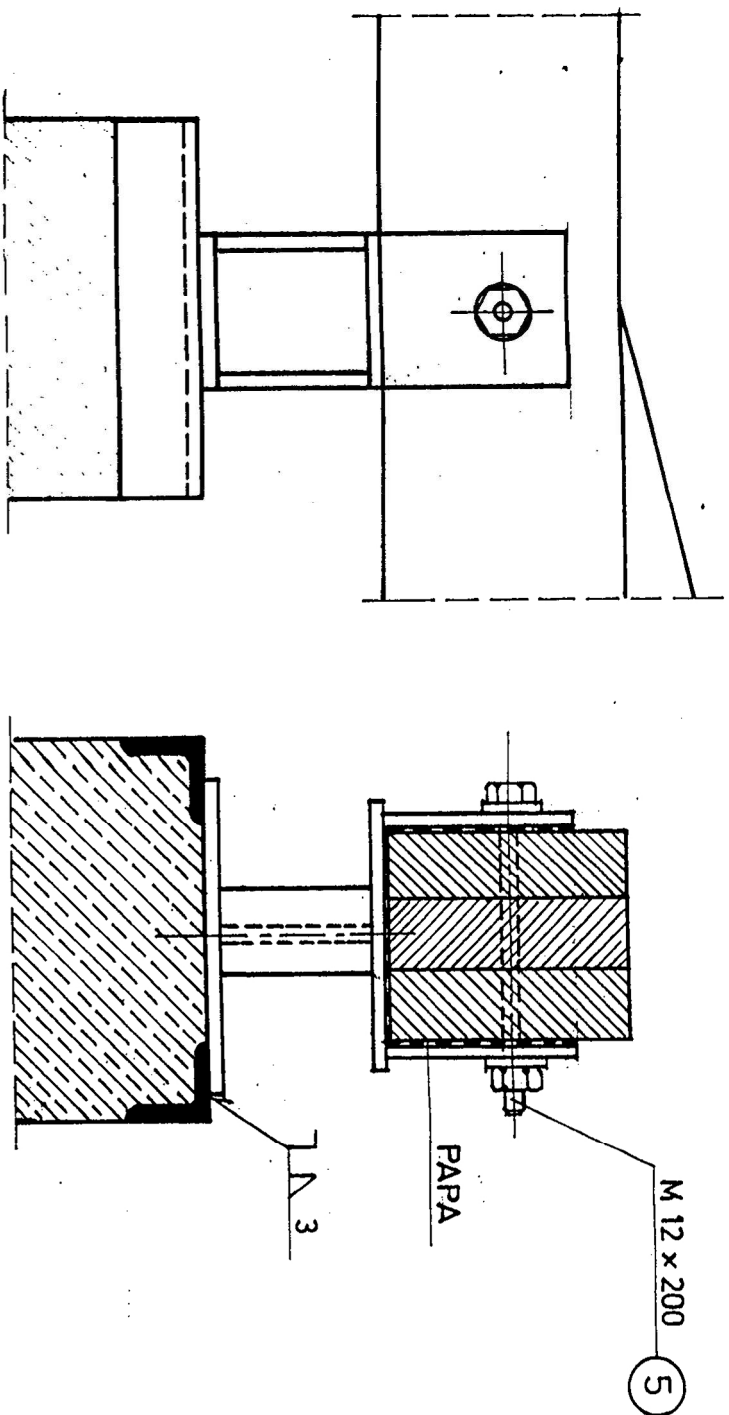
EK-7528		Nr archiwalny 8121		Nr rys. 51		Przedmiot rysunku	
Specjalność		KONSTRUKCJA		Skala 1:10		DŹWIGAR L=12,0m	
Projektant:		nr upr.		data		podpis	
mgr inż. J. WOLIŃSKI		1969/58		06.98		[Signature]	
Sprawdzający:		nr upr.		data		podpis	
inż. W. WOJCIECHOWSKI		803/72		06.98		[Signature]	
STĘŻENIE PODŁUŻNE							

NAZWA ELEMENTU PRZEKRYCIA	POLE SKRAJNE		POLE POŚREDNIE BEZ STĘŻENIA POŁACIOWEGO		POLE POŚREDNIE ZE STĘŻENIEM POŁACIOWYM	
	DREWNO	STAL GWOZDZIE I SRUBY	DREWNO	STAL GWOZDZIE I SRUBY	DREWNO	STAL GWOZDZIE I SRUBY
	m ³	kg	m ³	kg	m ³	kg
DZWIGAR	0,9969	4,3,296	0,6646	28,864	0,6646	28,864
PLATEW POŚREDNIA	0,5153	2,760	0,2348	2,208	0,2348	2,208
PLATEW OKAPOWA	0,0664	0,575	0,0557	0,483	0,0557	0,483
PLATEW KALENICOWA	0,030	—	0,028	—	0,028	—
PLATEW PRZYKALENICOWA	0,0445	0,276	0,0392	0,368	0,0392	0,368
OPARCIE PLATWI NA DZWIGARACH	0,03713	1,587	0,02476	1,058	0,02476	1,058
STĘŻENIE PODŁUŻNE	0,0328	0,368	0,0328	0,368	0,0328	0,368
STĘŻENIE POŁACIOWE	—	—	—	—	0,1934	3,312
RAZEM	1,72303	48,862	1,07986	33,349	1,27326	36,661
WSKAZNIKI ZUŻYCIA MATERIAŁÓW NA 1 m ² RZUTU POZIOMEGO W OSIACH 3,0×12,0 m	0,04786	1,3573	0,0300	0,92636	0,03537	1,0184

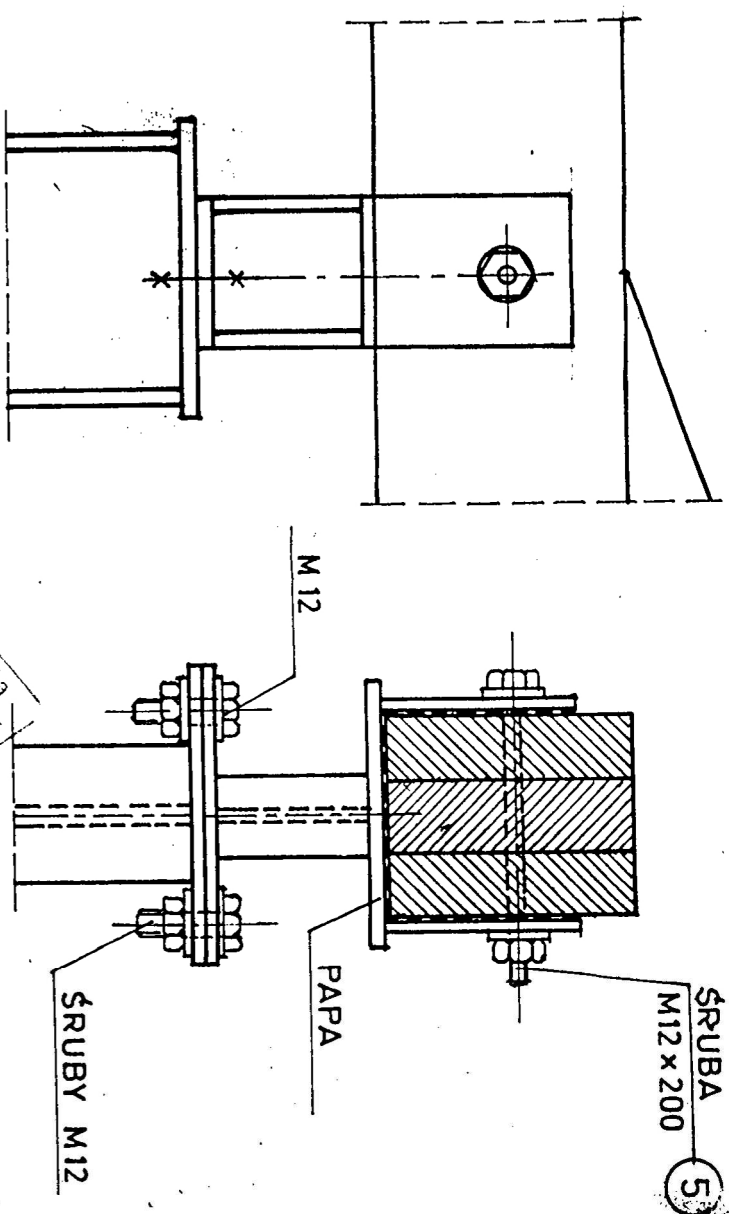
* W POLU SKRAJNYM UJĘTO 1,5 DZWIGARA

EK-7528		Nr archiwalny	8121	Nr rys.	52	Przedmiot rysunku	
Specjalność		KONSTRUKCJA		Skala		DZWIGAR L=12,0m	
Projektant:		nr upr.		data		podpis	
mgr inż. J. WOLIŃSKI		1969/58		06.98		[Podpis]	
Sprawdzający:		nr upr.		data		podpis	
inż. W. WOJCIECHOWSKI		803/72		06.98		[Podpis]	
WYKAZ MATERIAŁÓW NA JEDNO POLE PRZEKRYCIA							

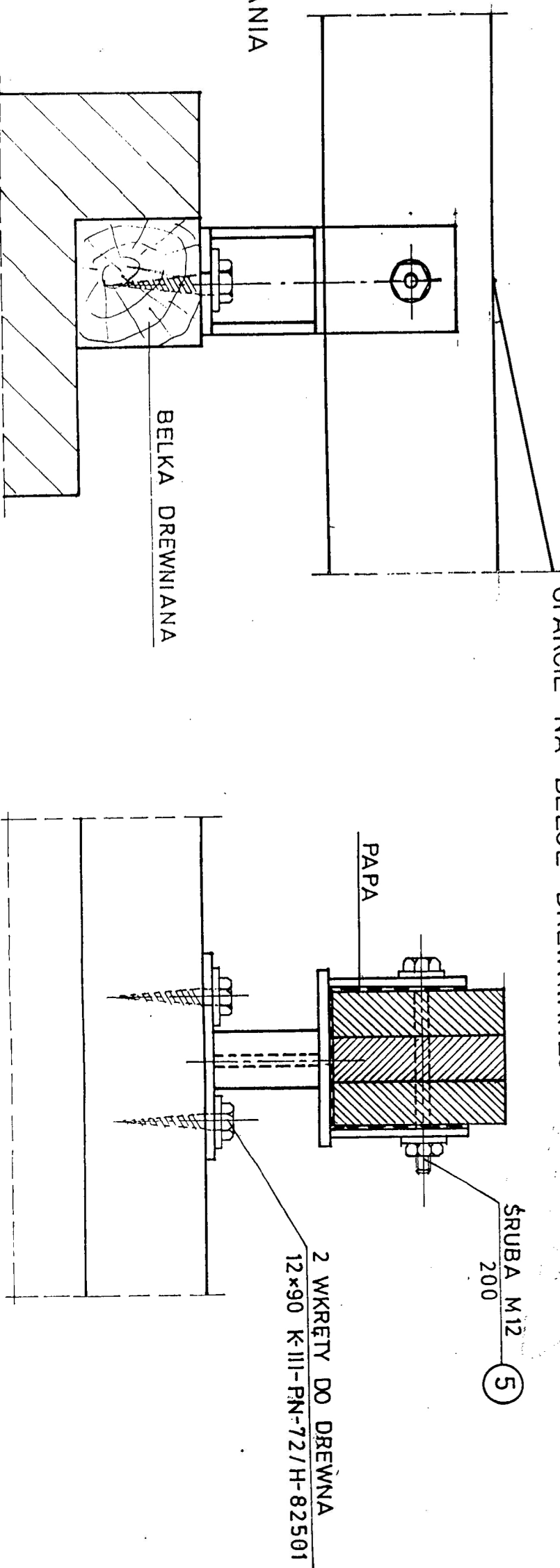
OPARCIE NA SEUPIE ŻELBETOWYM



OPARCIE NA SEUPIE STALOWYM



OPARCIE NA BELCE DREWNIANEJ



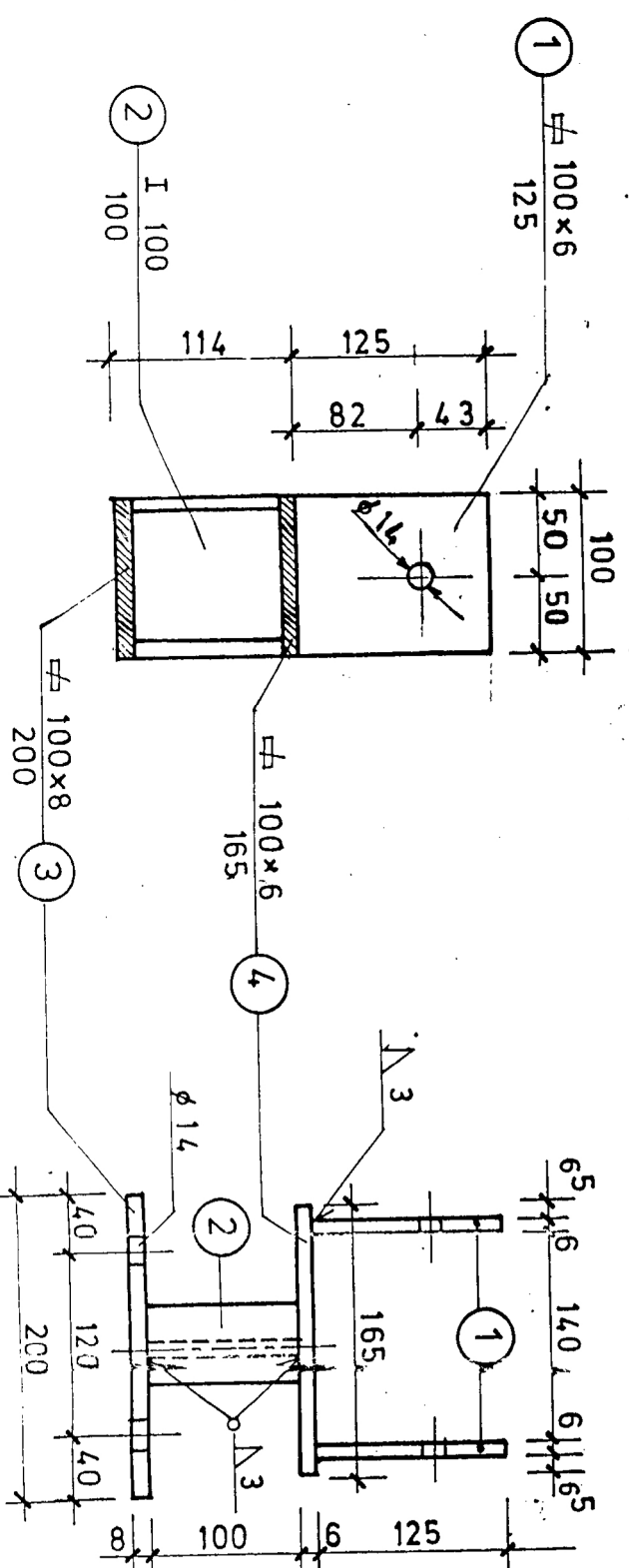
UWAGA:
ELEMENT ZAMOCOWANIA
WG RYS. NR 51

EK-7528	Nr archiwalny	8121	Nr rys.	53	Przedmiot rysunku
Specjalność	KONSTRUKCJA		Skala	1:5	DŹWIGAR L = 12.0m
Projektant:		nr upr.	data	podpis	
mgr inż. J. WOLIŃSKI		1969/58	06.98	<i>[Signature]</i>	
Sprawdzający:		nr upr.	data	podpis	
inż. W. WOJCIECHOWSKI		803/72	06.98	<i>[Signature]</i>	
					PRZYKŁADOWE SZCZEGÓŁY OPARCIA DŹWIGARA

STAL St3SX
ELEKTRODY EA-146



NR	PROFIL	DEUGOŚĆ mm	MASA	
			JEDNOST.	kg
1	∅ 100 x 6	125 szt 2	4,71	1,177
2	I 100	100	8,32	0,832
3	∅ 100 x 8	200	6,28	1,256
4	∅ 100 x 6	165	4,71	0,777
5	M12 + NAKR + 2 PODKE	200	—	0,188
RAZEM				kg
				4,230



EK-7528	Nr archiwalny 8121	Nr rys. 54	Przedmiot rysunku
Specjalność	KONSTRUKCJA	Skala 1:5	DŹWIGAR L=12,0m
Projektant:		nr upr.	data
mgr inż. J. WOLIŃSKI		1969/58	06.98
Sprawdzający:		nr upr.	data
inż. W. WOJCIECHOWSKI		803/72	06.98
			PRZYKŁADOWE SZCZEGÓŁY OPARCIA DŹWIGARA